



ELK JAAR GROTER:

DOMINATOR FESTIVAL

In juli trokken hardcoreliefhebbers van over de hele wereld naar het Brabantse Eersel, waar twee dagen lang Dominator Festival plaatsvond. Het is een van de grootste hardcorefestivals ter wereld en staat (naast de line-up) ook bekend om zijn fraaie podia. We spraken erover met Guido Zwarts (Art of Dance), die zowel technisch als creatief verantwoordelijk was voor wat er in Eersel werd gerealiseerd: "Dit is voor mij één grote speeltuin!"

Foto's: KVDM Photography, Bobbie Photography, Kevin van Leeuwen, Vincent van den Boogaard



Recreatiegebied E3 Strand in Eersel is een dag voor Dominator losbarst nog nauwelijks te herkennen. Art of Dance en al haar leveranciers hebben het terrein omgetoerd tot een hardcore-Mekka, waarbij de gigantische mainstage en de waterstage (een podium dat letterlijk in het water staat) optisch het meest in het oog springen. Het azuurblauwe water van het meer waarnaast Dominator plaatsvindt draagt uiteraard ook bij aan de lust voor het oog. Leuk detail: aan de overkant van het meer is een deel terug te vinden van de 15.000 kampeerplekken die het festival rijk is. Vanaf de camping aan de ene kant, kijk je dus zo op het festival aan de andere kant van het meer.

GROEI

Op het terrein heerst rust, wat betekent dat de opbouw van Dominator volgens plan loopt. Het festival heeft voor het eerst een echte tweede festivaldag en groeit eigenlijk sowieso aan alle kanten. "In een paar jaar tijd is de camping bijvoorbeeld van vijf- naar vijftienduizend plaatsen gegaan", geeft Guido Zwarts (Art of Dance) aan. "En de vrijdag was vorig jaar vooral de dag waarop de kampeerdere

konden binnenkomen, maar is nu een echte festivaldag met een serieuze eindshow geworden."

NOG MOOIER

Zwarts werkt inmiddels zeven jaar voor Art of Dance en heeft in die tijd veel zien veranderen. "In de begintijd was de producent verantwoordelijk voor álles, maar in de huidige markt kan dat gewoon niet meer. Je moet veel eerder zijn met het aanleveren van berekeningen en de contacten met leveranciers moeten ook al veel eerder worden gelegd. Tegelijkertijd verwachten bezoekers steeds meer én steeds grotere dingen. Dat ging niet meer en dus hebben we daar de afgelopen jaren een verdeling in gemaakt. Zwarts is zelf technisch en creatief verantwoordelijk voor Dominator, een rol waar hij de laatste jaren naartoe gegroeid is, geeft hij aan wanneer we hem spreken. "Maar ik kan me daarbij wel echt focussen op de podia en siteverlichting. Dat is heel prettig, want hoe dieper je ergens in kan duiken, hoe meer je er ook uit kan halen. Ook voor siteverlichting geldt dat heel sterk. Door dat licht kun je helemaal je eigen wereld creëren. Al met al is er nu dus veel meer focus en kunnen we nog mooiere dingen maken."

De bijdrage van Gigant International

In opdracht van Art of Dance was Gigant verantwoordelijk voor alle layher podiastucties voor Dominator Festival. "Al jaren zijn we vaste leverancier van dit mooie evenement op een steenworp afstand van ons warehouse", vertelt Tom Tops. "In totaal bestond het evenement uit vier tent area's, drie outdoor area's en tal van terreinconstructies. Dit alles is in ongeveer twee weken opgebouwd, met de mainstage en een tweede outdoor stage aan het strand als grote eyecatchers. De mainstage van ruim tachtig meter breed en dertig meter hoog bestond uit ruim 12,5 kilometer layher liggers en 5 kilometer aan layher staanders. De fijne samenwerking met Art of Dance en alle betrokken leveranciers in de voorbereiding en op locatie zorgde voor een geweldig eindresultaat. Bedankt en wij kijken al uit naar volgend jaar!"

DE BIJDRAGE VAN CREATE! B.V.

Create! B.V. heeft in opdracht van Art of Dance het technisch tekenwerk, de werkvoorbereiding en de prefabricage van het decor voor de mainstage verzorgd. De samenwerking met Art of Dance, Cross The Hills (technisch tekenwerk), APEXX (licht en rigging), Gigant International (steigerconstructie) en De Jongens Producties (op-afbouw crew) in de pre-productie leidde tot een proefbouw bij het nieuwe pand van Re-Create! B.V. om de bouwmethode en materiaalkeuze vast te stellen. Dit resulteerde in een plug-and-play bouwpakket voor de crew bij aanvang van de opbouw in Eersel. Een opvallend kenmerk van dit podium is het gebruik van meer dan 2600m2 blockout textiel, waardoor het decor in alle weersomstandigheden goed zichtbaar blijft. Dit is uitgewerkt in samenwerking met de concept- en stage designers van TWOFIFTYK en drukwerkpartner Exposure Company.

Een uniek aspect van het podium zijn de honderden hiërogliefen die in de prints zijn verwerkt. Deze zorgen voor steeds nieuwe details wanneer je naar het podium kijkt, waardoor de visuele ervaring telkens anders is. De combinatie van technische expertise en creatief ontwerp maakte deze mainstage bijzonder indrukwekkend.

**OUDEHEID**

Qua decor wordt op Dominator flink uitgepakt, met name bij de twee grote stages. Het thema van deze jaargang is 'The Core Citadel', waarmee wordt gedoeld op een stad uit de oudheid, die wordt gevonden in de tegenwoordige tijd. Wat die oudheid betreft wordt teruggegrepen naar verschillende tijdperken waaruit elementen zijn gekozen om een compleet andere wereld te scheppen. "Er zijn veel elementen uit verschillende oude beschavingen terug te vinden. Op die manier willen we echt de beleving van die wereld creëren", legt Zwarts uit. "Dat maakt wel dat de shows op die podia heel veel aandacht vergen, omdat

het allemaal moet passen binnen die vooraf bepaalde setting, maar het is heel leuk om daar mee te spelen."

VERHAAL

Het bedenken van het thema, de eerste schetsen...het is iets wat bij Art of Dance eigenlijk het hele jaar doorloopt. Zwarts: "We hebben nu alweer het thema voor volgend jaar vastliggen. We hebben een brandmanager die dat bedenkt met de rest van het team. Dit jaar was direct het beeld van een oude stad geschetst, waarmee iedereen visueel alvast een beeld had van welke kant het op zou gaan. Daar volgt dan vervolgens een verhaal uit en dat wordt gedurende de hele campagne

Het licht van Mainstage en Waterstage**Mainstage:**

- 65 x CLF - Poseidon Beam Ultra Movinghead IP65
- 86 x CLF - Poseidon Wash XS Movinghead IP65
- 76 x CLF - Ares LED-wash 43°, IP65
- 132 x CLF - Odin Zoom LED-Par, IP65
- 24 x CLF - Hera LED-Par, IP65
- 52 x CLF - LEDBAR Strobe, IP65
- 132 x Martin - VDO Atomic Dot WRM IP65
- 132 x Martin - VDO Atomic Dot CLD IP65
- 12 x Martin - Mac Ultra Performance
- 216 x Acme - PIXEL LINE IP, IP65 RGB Ledbar/ CW Strobe
- 6 x MDG - ME2 fog machine Dual Nozzle
- 2 x MA lighting - GrandMA-3 Full-size, console
- 15 x ELC dmxLAN Node GBx 8
- 4 x ELC dmxLAN Switch GBX18

Waterstage:

- 52 x CLF - Poseidon Beam Ultra Movinghead IP65
- 17 x CLF - Poseidon Wash XL Movinghead IP65
- 62 x CLF - Ares LED-wash 21°, IP65
- 2 x CLF - Ares XS LED-wash 21°, IP65
- 4 x CLF - LEDBAR Pro, IP65
- 6 x Robe - iFORTE LTX Wash Beam, IP65
- 50 x SGM - Q-8 RGBW + White LEDwash light IP66 110°
- 4 x ELC dmxLAN Node8 DLN8GBXSL
- 2 x ELC dmxLAN Switch GBX18
- 2 x MDG - ME2 fog machine Dual Nozzle
- 1 x MA lighting - GrandMA-3 Full-size, console

steeds duidelijker voor de bezoekers, maar ook voor het showteam. Want uiteindelijk zijn ook de intro's en de eindshow een verlengstuk van het thema."

ONTWERP

Als het hele verhaal is uitgedacht, dan gaat er getekend worden. "En vervolgens moet het allemaal ook nog technisch haalbaar gemaakt worden", benadrukt Zwarts. "Voor de mainstage is het uiteindelijke ontwerp gemaakt in samenwerking met de mensen van TWOFIFTYK, onze designer. Daar gaan een paar lange en gezellige ontmoetingen aan vooraf, waarbij we samen kijken naar wat er mooi zou zijn op Dominator. Zijn er nieuwe technieken die we willen terugzien? Hebben we elementen gezien in andere grote sets die bij >

ADJ Vizibeam CMY

AW Cases, voor;

- ➔ Custom made flightcases
- ➔ Online flightcase configurator
- ➔ AW RacQ – modulair systeem



AW CASES
THE FLIGHTCASE FACTORY

www.awcases.nl

**NEW
BRIGHT
COMPACT**



**VIZI
BEAM
CMY**

- Osram Sirius HRI 310W PRO
- 2° Beam Angle
- 3-Phase, High Speed Pan/Tilt Motors
- CMY Color Mixing
- 2 Rotating Prisms (Overlayable)
- And many more features!

www.adj.eu



DE BIJDRAGE VAN SPECTRUM AV

Spectrum AV maakte z'n debuut op Dominator Festival. Na afgelopen maart voor het eerst door Art of Dance bij Masters of Hardcore te zijn betrokken, werd deze samenwerking voortgezet op Dominator, met de verlichting en rigging bij zes area's. "Waar we ons als Spectrum AV de afgelopen jaren hebben onderscheiden als de partij voor outdoorstages door ons ruime assortiment in IP65 (moving)lights, werden we nu gevraagd voor zes indoor stages", vertelt projectleider Jimmy Jansen. "Dit was de perfecte gelegenheid om voor het eerst gebruik te maken van de 96 recent aangeschafte ADJ Vizi CMY Beams! Als partner van ADJ kregen we deze lampen wereldwijd als eerste uitgeleverd en ze hebben zich op Dominator direct bewezen als een waardige aanvulling op het assortiment van Spectrum AV. Ondanks de uitdagende weersomstandigheden (harde regen op laatste festivaldag, red.) hebben we een super productie gedraaid, het team was er op gebrand om hier een topprestatie te leveren en dat was aan het resultaat te zien! De samenwerking met Art of Dance verliep strak. Zoals het daar was, zo mag het elke week wel zijn!"



dit plan zouden passen? De fantasie krijgt de vrije loop en samen kom je dan tot mooie eerste ideeën."

REVERSED ZIPLINE

Uiteindelijk ontstaat na veel overleg, tekenwerk en ontwerpessies een definitief plan, waarvan in dit geval de gigantische mainstage op Dominator het resultaat is. En altijd zitten er wel bijzondere dingen in verwerkt. "Dit jaar is onze reversed zipline misschien wel het meest speciaal, dat heb ik echt nog nooit ergens gezien", vertelt Zwarts. Vorig jaar was er al een zipline bij Dominator, maar destijds gingen de bezoekers dan 'alleen' vanuit een hoog punt op het podium naar beneden, aan een lijn over het publiek heen. "Nu vroegen we ons af of het niet

ook andersom zou kunnen, dus dat je van beneden naar boven zou zweven aan die lijn. Zwaartekracht-technisch nogal een uitdaging, maar we kwamen erachter dat het met een snelle lier moest kunnen. Bezoekers die het willen en er een kaartje voor kopen, kunnen nu dus vanaf de grond, over het podium heen, naar een plek op dertig meter hoogte boven het podium gezippt worden. Gecreëerd door Insight Access Services en echt uniek. Dit was een van de dingen waarvan we direct zeiden dat het sowieso verwerkt moest gaan worden in de stage. Dat is dus ook gebeurd."

PERFECTE PARTNER

Op het moment dat de ideeën steeds concreter worden, gaan de mensen van ➤

De bijdrage van TWOFIFTYK

"Voor Dominator 2024 hebben we de 'Core Citadel' ontworpen, een spectaculaire combinatie van een oude tempel en een gigantisch hardcore-standbeeld", vertelt art director Freek Cornelissen. "Dit 32 meter hoge standbeeld toonde de ultieme Dominatorpose: met aangespannen spieren, gebalde vuisten, het hoofd naar achteren gekanteld en luidkeels het anthem "DOOOOOOMINATOR" roepend. De torso van het standbeeld werd ondersteund door pilaren, waardoor het zware stenen bouwwerk leek te zweven. Achter deze pilaren kwam het interieur van de tempel tot leven, verlicht door een 300m² ledwand."

Het standbeeld was volledig bedekt met inscripties van speciaal ontworpen hiërogliefen die het verhaal van de gabbercultuur vertelden. Voorbeelden hiervan zijn dj-mixers, Nike Air Max, brommers, tondeuses en de gabbergroet, evenals andere humoristische details voor de oplettende kijker. "Na het succes van de mainstage-zipline van vorig jaar wilde Guido Zwarts dit jaar iets nog indrukwekkenders. De echte durfals konden nu 'opgegeten' worden door het gigantische standbeeld. Met een 'reversed zipline' konden bezoekers van de vuist naar de mond van het standbeeld vliegen, met een adembenemend uitzicht over de menigte 24 meter onder hen. Vanaf de mond werden ze via een 'evacuatie chute', normaal gebruikt voor het ontluimen van hijskranen of olieplatforms, naar beneden gegliden. Voor het publiek was het spektakel zichtbaar, aangezien de waaghalzen door de slokdarm naar beneden gleden en achter de ledwand backstage op de grond landden."

"Naast het podiumontwerp waren we ook verantwoordelijk voor de visuals en het showontwerp op de mainstage. Met decoratieve visuals creëerden we een naadloze overgang tussen fysiek decor en animaties, om zo het podium nog meer diepgang te geven. Voorbeelden hiervan zijn de binnenkant van de tempel of de borstkas van het standbeeld. Gedurende de dag transformeerden deze visuals langzaam en onthulden ze steeds meer details, wat uiteindelijk leidde naar de eindshow. In deze eindshow kwamen muziek, licht, lasers, vuurwerk en visuals samen om het standbeeld echt tot leven te brengen."

ROXX[®] NEO

De ROXX NEO is de nieuwe standaard in washlights. Dit beest van een armatuur levert een ongekennde lichtopbrengst met de welbekende ROXX-kwaliteit.

- **24 x 4W RGB LED's**
- **21.000lx @ 5m**
- **Hoge CRI van 85**

Ready to ROXX? Moonbears regelt je demo of offerte!



Check de
NEO-video



Hey! Wij zijn Moonbears. Distributeur van professionele verlichting en rigging technologie van merken als Vari-Lite, ETC, ADJ, GLP, Sixty82, ROXX, Green Hippo, Protos, MegaTape en E:cue. Benieuwd hoe we werken?

Check moonbears.eu

DE BIJDRAGE VAN PW EVENT SERVICES BV.

Wat vorig jaar met de camping begon, groeide voor PW Event Services BV. na een leuke en al langere samenwerking tijdens Masters of Hardcore en Supremacy bij Branhallen uit tot de verantwoordelijkheid voor de aanleg elektra voor het gehele festival! "Vanaf eind vorig jaar zijn wij gestart met de voorbereidingen, berekeningen van vermogens, de plattegrond en de combi van vaste spanning met aggregaten", vertelt Sietske van Berge Henegouwen. "Het doel is altijd geweest om zo lang mogelijk alle werkspanning op de vaste spanning te kunnen draaien en alleen tijdens het festival de aggregaten te laten draaien, om zo maximaal brandstof te kunnen besparen. Op de Waterstage na is dat helemaal gelukt!"

"Vanaf de aanwezige vaste spanning in combinatie met diverse powerplants aggregaten is het gehele festival, inclusief de camping, voorzien van elektra van 400A Powerlock-aansluitingen tot de laatste 230V stekker voor de koelkast. Van opbouw tot laatste afbouw zijn we vier weken op het terrein aanwezig geweest met een topteam van PW'ers, aangevuld met onze vaste freelancers."

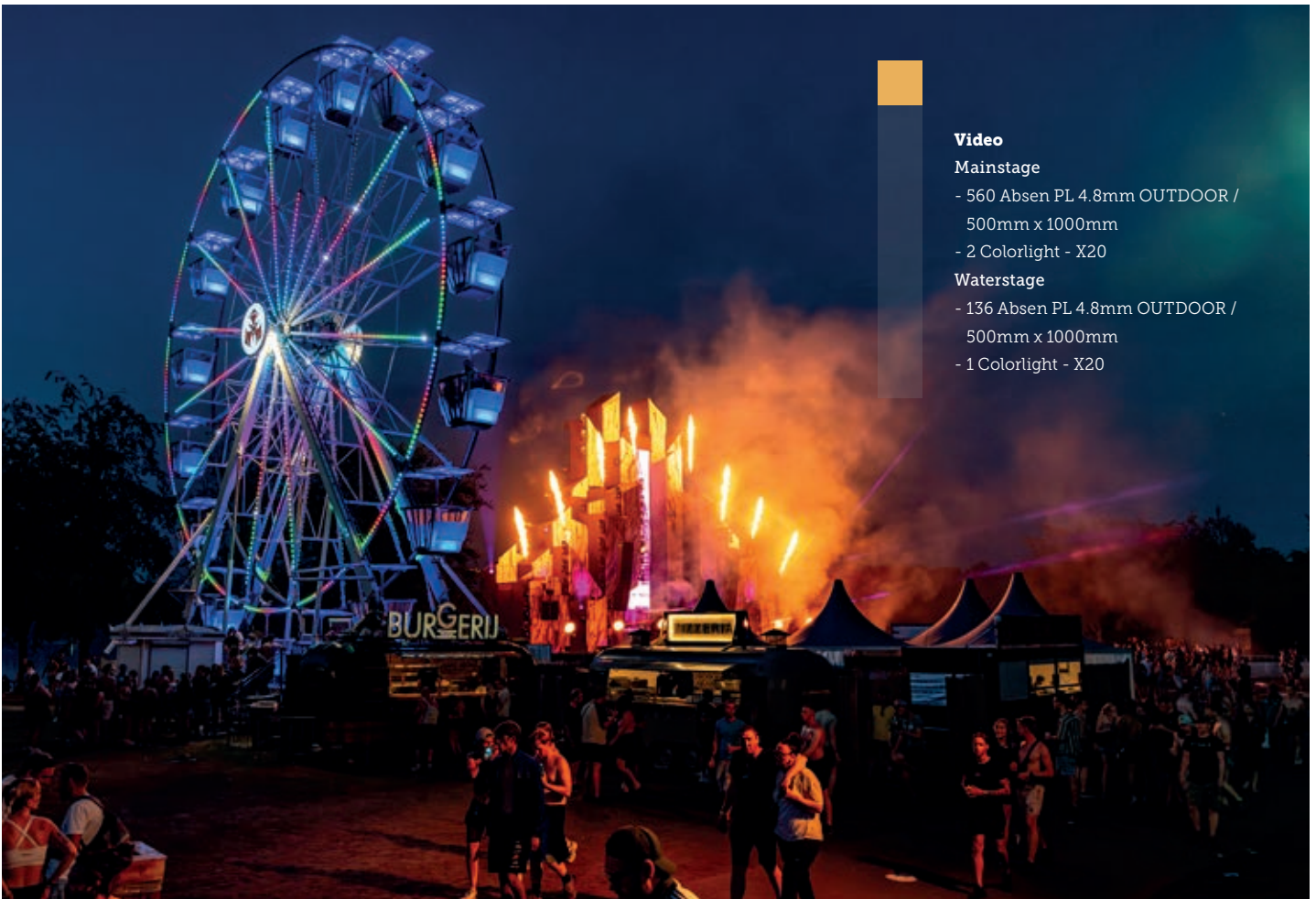
Materiaal:

- 3300 meter aan PWLsets bekabeling
- 1625 meter 125A kabels
- 3625 meter 63A kabels
- 2250 meter 32A kabels
- 150 diverse soorten verdeelkasten
- Ruim 700x 230V verdeelblokken in diverse lengtes

De bijdrage van Happy Technology

Robbert-Jan Vernooij heeft met zijn team het lichtontwerp gecreëerd, de PreViz gemaakt, de tijdcode show geprogrammeerd en het live operaten tijdens het event gedaan. Het lichtontwerp kwam op naam van Robbert-Jan, die graag vertelt over zijn plan: "We hebben het decor van TWOFIFTYK samen mooi gemaakt met een passend lichtontwerp van formaat. Daarbij kozen we voor grote lijnen voor een grote look en een speels spel met warm en koud licht. Verder gingen we voor het subtiel versterken van de visuele effecten van het imposante decor, met veel verborgen licht om de grootste mogelijke impact te maken. Van de Acme Pixelline Strobe gebruikten we 224 stuks voor het uitlichten van de basis-pop met hiërogliefen. De strips werden verstoppt achter decorranden voor een zo clean mogelijke look. De grote look werd gecreëerd met een grote rij van 60 stuks CLF Poseidon Beam Ultra, terwijl we ook 89 stuks CLF Poseidon Wash XS inzetten. Precies 64 daarvan werden gebruikt voor vier grote matrixen van 4 x 4 meter, die samen als grote 'stadionlampen' fungeerden."

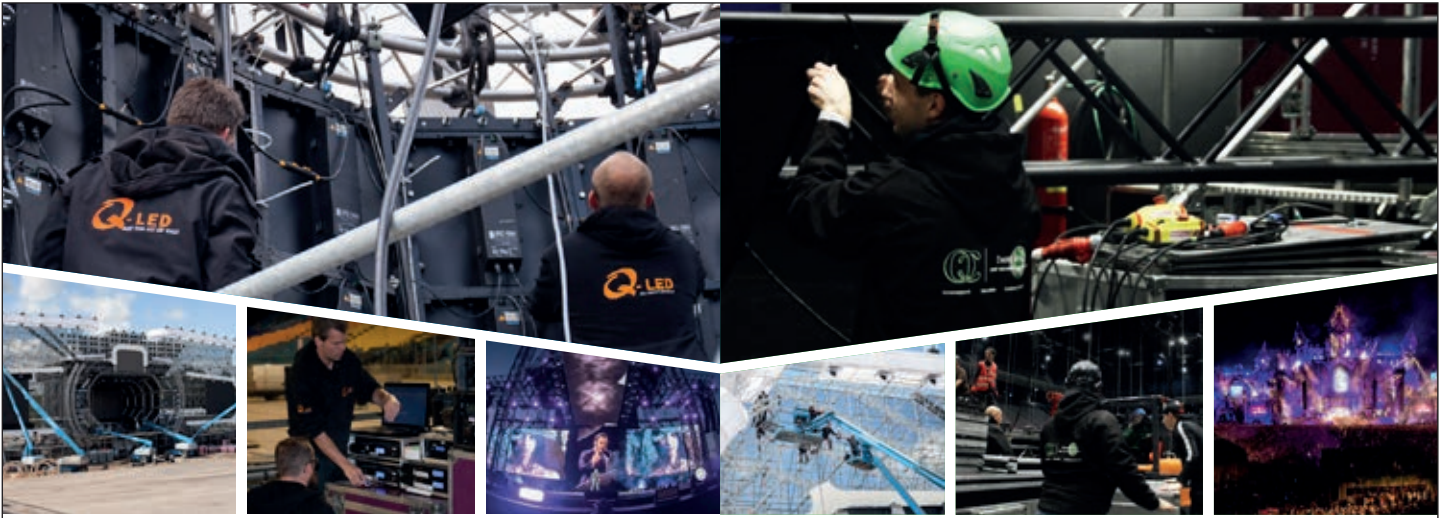
Tijdcodeshows en het live operaten gebeurde door operator Thijs Brouwers. Het lichtstelsel werd aangestuurd door 2x Grand MA 3 Full Size (main en back-up). Het voorprogrammeren in Depence kwam op naam van Niels Kieboom.

**Video****Mainstage**

- 560 Absen PL 4.8mm OUTDOOR / 500mm x 1000mm
- 2 Colorlight - X20

Waterstage

- 136 Absen PL 4.8mm OUTDOOR / 500mm x 1000mm
- 1 Colorlight - X20



055 - 534 0666
 SALES@QLED-BV.NL
 WWW.Q-LED.COM

055 - 534 1100

INFO@QC-EVENTGROUP.NL
 WWW.QC-EVENTGROUP.NL



HIGH-END SERVICE FOR LARGE VIDEO DISPLAY SOLUTIONS

PRE-PRODUCTION BUILD LEARN SUPPORT PROGRAMMING

Q-LED, opgericht in 2010, is een bedrijf dat zich richt op het leveren van hoogwaardige diensten met betrekking tot de inzet van grote videodisplay-oplossingen.

YOUR SUCCESS IS OUR BUSINESS

CREWSUPPORT TECHNICAL SUPPORT EDUCATION

Het ondersteuningspunt voor iedere productie:
 Crewsupport, School & Opleiding en Technische producties voor Concerten, Theaters, TV studio's, Festivals & Evenementen.



THE ROUTE OF LEAST RESISTANCE

TourCat geassembleerd



CAT-6A PUR op Schill haspel

TourCat



4 x Cat 6A solid F/UTP
 8 x AES pair 1x 3x2.5mm

Black Series Tour Grade



8 x 4.00mm² speaker

- HIGH QUALITY CABLE SINCE 1987
- SOUND, LIGHT, VIDEO & DATA
- TOURING & INSTALLATION
- CUSTOM ASSEMBLY ON REQUEST

Distributeur Benelux
 **MORE**
 AUDIOVISUAL IMPORT & SALES

MORE-AV.NL

*veel uit voorraad leverbaar

De specialist van mobiele LEDscherm oplossingen



www.LEDschermaanhangwagens.nl



DE BIJDRAGE VAN APEXX

APEXX was verantwoordelijk voor alle rigging- en lichtwerkzaamheden op de twee grote buitenpodia. "Als het eerste ontwerp binnenkomt gaan we samen met Art of Dance om de tafel om alles tot een werkbaar geheel te krijgen", vertelt projectmanager rigging en licht Jos Jacobs. "Voor dit podium (mainstage) was het al snel duidelijk dat er veel tijdswinst te halen was door layherblokken te gaan hijsen in plaats van alles op hoogte te monteren. In samenspraak met decor en layher werd er gekeken naar waar de delen geknipt gingen worden. De twaalf delen werden beneden helemaal klaar gemaakt met decor en licht. Ook over deze tijdsplanning hebben wij meegedacht."

Voor de verlichting werd alles tot in de puntjes uitgewerkt in het voortraject. Om alle 897 fixtures snel en goed te kunnen testen werd er gebruikgemaakt van een glasvezelnetwerk met ELC switches en nodes. "Met behulp van FixtureTester kon er snel getest worden. Deze software draait namelijk wireless op een tablet of telefoon, waardoor onze systeemtechnen efficiënt kunnen werken", aldus Jacobs.



De bijdrage van Rent-All

Voor het tweede jaar op rij levert Rent-All licht (zie kadertekst 'Het licht van mainstage en waterstage) en rigging op o.a. de Mainstage van Dominator. Dit jaar zijn er naast de vele meters Eurotruss, ook een breed scala aan armaturen van onder andere CLF, Martin en Robe geleverd. Het wisselvallige weer tijdens deze Nederlandse zomer heeft de vraag naar IP65 rated armaturen vergroot. De in huis ontwikkelde CLF modellen zijn een perfect voorbeeld van weerbestendige spots, waarbij de CLF Poseidon Beam Ultra dit jaar zijn Dominator debuut maakte.

Tijdens de voorbereidingen werd er nauw samengewerkt met Guido van Art of Dance. De heldere visie van Art of Dance en openheid in communicatie maken het realiseren van de gewenste esthetiek meer dan haalbaar. Ieder jaar wordt er weer gekeken naar de nieuwste innovatieve oplossingen en producten, wat maakt dat de bezoekers van Dominator elke editie weer verrast worden met een unieke show. Naast de Mainstage heeft Rent-All ook armaturen voor de Waterstage geleverd. Hier werden eveneens diverse CLF-producten geïnstalleerd, die bijdroegen aan de bijzondere sfeer van het festival.

TWOFIFTYK aan de slag met maken van schetsen. "Eerst komen er moodboards, daarna volgt een ruwe schets en uiteindelijk is er het definitieve plaatje", geeft Zwarts aan. "Eigenlijk zijn we dan nog steeds maar bij stap 1, want dan hebben we enkel een decorset. Daarna gaan we naar onze lichtontwerper Robbert-Jan Vernooij (Happy Technology, red.), die het licht gaat intekenen. Daarna volgen dan nog alle 'goodies', zoals special effects en lasers en dergelijke. TWOFIFTYK doet overigens ook de showcalling en het showdesign, dus uiteindelijk komt het weer op hun bureau te liggen en gaan zij weer aan de slag. Er wordt gekeken naar wat er nou allemaal komt te staan en hangen en met die kennis gaan zij vervolgens de show maken. Zo gaat het een beetje heen en weer en met TWOFIFTYK hebben we daar de perfecte partner voor. Sowieso is het prettig werken met zo'n klein team van vaste designers en producenten om elkaar heen. Soms kun je elkaar echt wel >

NEW

COLORADO *SOLO BAR*

Raise the Bar



IP65 RATED

Elevate your performance with **perfect whites** and **smoothly blended colours**.

Solo Bar 1 • Solo Bar 4 • Solo Bar 6



RISE UP

CHAUVET
PROFESSIONAL



DE BIJDRAGE VAN LASERFABRIK

"We waren verheugd om niet alleen lasers en programmering te leveren voor de eindshow op het hoofdpodium, maar ook voor de show op het tweede podium op vrijdag", vertelt Alina Wettengel, general manager van Laserfabrik. "Elk jaar streven we ernaar om een nieuw hoogtepunt toe te voegen aan de steeds veranderende, adembenemende podia. Dit keer bestond de opstelling voor het hoofdpodium van Dominator uit 18 nieuwe LF-30 RGB-lasers met meer dan 30 W vermogen, evenals vier van de nieuwe LF-70 RGB-lasers met meer dan 70 W vermogen. Het tweede podium kreeg acht 30 W apparaten en één 70 W apparaat om een mooi volledig lasereffect te creëren, waarbij elke positie steeds werd aangepast om het podiumontwerp te versterken."

"Extreem weer was dit jaar ook een belangrijke factor, met hevige regen en wind op de dag van de hoofdshow", gaat Wettengel verder. "Onze systemen werkten echter betrouwbaar en naadloos en we hoefden ons geen zorgen te maken over storingen. Dankzij onze speciaal ontworpen regenkappen presteerden alle apparaten perfect tijdens de twintig minuten durende timecodeshow. Het is altijd een groot plezier om professioneel samen te werken met Art of Dance en 250K, en we kijken nu al uit naar de jubileumeditie volgend jaar. Dit jaar bevestigde dit evenement opnieuw onze toewijding om ongeëvenaarde entertainment te leveren, ongeacht externe factoren. Het zette een nieuwe standaard voor toekomstige shows."

achter het behang plakken, maar je houdt elkaar vooral scherp en gaat allemaal voor het mooiste resultaat. Als je dan uiteindelijk samen naar zo'n mainstage staat te kijken, dan kun je alleen maar héél blij zijn met elkaar."

SPEELTUIN

Sowieso werkt Art of Dance veel met partijen waar al heel lang mee samenwerkt wordt. "Zo wordt het decor voor de mainstage al lang door Create BV gemaakt en wordt het allemaal opgehangen door de decorbouwers van De Jongens", vertelt Zwarts. "De andere zeven podia worden

gedaan door Layhgo, waar we ook al heel lang mee werken. Bij die podia duurt het creatieve proces een stuk korter natuurlijk, met name ook doordat daar geen enorme showelementen in verwerkt hoeven te worden. En voor de kleinere area's geldt dat al helemaal, hoewel we daar ook gewoon leuke dingen doen. Tien containers waar we een gekke setting mee creëren bijvoorbeeld. Qua podia heb je een soort glijdende schaal van hoeveel mensen er voor nodig zijn om het allemaal te bedenken en creëren. Voor mijzelf is het eigenlijk vooral één grote speeltuin. Echt fantastisch. Het is ook best lastig uit te leggen hoe het ontstaat, omdat

Audio Mainstage

Purple Group was de supplier van deze d&b set:

Mains

- 40 x GSL8
- 4 x GSL12

Delays

- 44 x GSL8
- 4 x GSL12
- 4 x KSL8

Subs

- 36 x SL SUB

In & outfill

- 14 x V8 array

FOH

- 1 x Digico SD10

Monitors

- 1 x Digico SD11

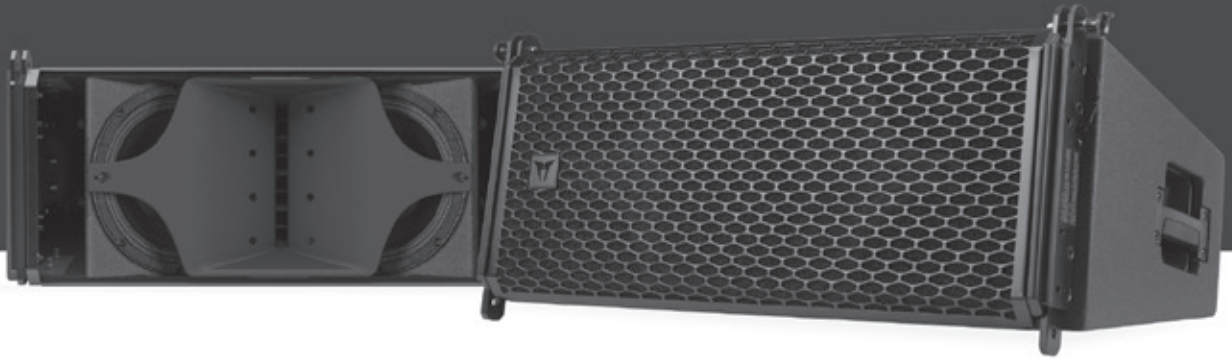
het niet een strak gedefinieerd proces is. Sommige dingen ontstaan gewoon op heel organische wijze."

SCHUIVEN

Wie dit festivalseizoen met producenten praat, hoort eigenlijk altijd verhalen over de vele regen die we te verwerken hebben gehad. De bouwers van Dominator hebben wat dat betreft geluk gehad (op één dag na prima weer bij de opbouw), maar door de hoe waterstand van het meer moest de indeling van het terrein wel enigszins aangepast worden. "Wat kleine podia hebben een ander plekje gekregen, omdat bezoekers anders met de voeten in het water zouden staan. Op zich denk je dan dat het kleine ingrepen zijn, maar als je op een festivalterrein ergens begint te schuiven, dan eindig je uiteindelijk heel ergens anders dan waar je begonnen bent", lacht Zwarts. "De mainstage is natuurlijk een vast gegeven, net als het andere grote podium, dat met zijn voeten in het water staat. Daartussen kan redelijk geschoven worden en dat hebben we dus ook gedaan."

GEZELLIG

Zwarts spreekt vol liefde over Dominator, waar gebouwd wordt op de manier die goed bij hem (en Art of Dance) past. "Ik wil vooral ook dat het heel gezellig moet zijn op een productie én ik werk graag met mensen die net als ik heel mooie dingen willen maken. Hiërarchie kennen we hier echt niet. Iedereen kan binnenstappen en zeggen wat hij of zij ervan vindt. Dat bevalt bij alle partijen en ik denk dat je dat >



THE TOUR SOUND SOLUTION

GTX 10

TWO-WAY LINE ARRAY MODULE



www.ttaudio.com



DE BIJDRAGE VAN DE JONGENS PRODUKTIES

"Onze samenwerking met Art of Dance gaat indirect al zo'n twintig jaar terug", vertelt Joshua Rinsma. "Van het zelf opbouwen van hun feesten en het leveren van personeel aan andere partijen, tot het zelfstandig aannemen van hun producties. Post-Covid verzorgen wij de op- en afbouw van de decoraties op de mainstage van Masters of Hardcore en Dominator; een samenwerking die ons erg goed bevalt. Bij de Jongens Produkties merken we dat er veel vraag is naar partijen die efficiënt helpen bij de op- en afbouw van decor. Bij Art of Dance werken we vooral samen met Guido Zwarts, met wie we al veel en prettig samenwerkten nog voor zijn tijd bij Art of Dance. Het is bijzonder om samen met hem de dromen van Art of Dance te realiseren. Dit is altijd een genoegen. We zijn blij met hun vertrouwen in ons en kijken er naar uit samen de toekomst nog mooier te maken!"

hier op de productie ook wel merkt. Het voelt voor mij ook echt niet als werken, wanneer ik hier bezig ben. En dat ik daarmee gezegend ben, dat besef ik me terdege." Het maakt ook dat er veel partijen rondlopen die al dingen voor Art of Dance (en Dominator) deden voordat Zwarts er überhaupt werkte. "En dat zullen ze dan waarschijnlijk ook nog heel lang doen. Ze zijn meegegroeid met het festival en lopen hier inmiddels rond alsof het hun eigen feestje is. Ik vind het mooi om dat gevoel te kunnen delen."

KIPPENVEL

Het resultaat mag er dan ook weer wezen, zeker wanneer je de mainstage bekijkt. Zwarts: "Kijk, zoiets moet gewoon indrukwekkend en overweldigend zijn. Het moet op je afkomen en wanneer je het voor het eerst ziet, dan

moet je er eigenlijk met open mond naar kijken. Dat is wel weer gelukt, denk ik." Maar er zijn meer indrukwekkende zaken op het terrein. Een crossbaan waar demonstraties worden gegeven door allerlei voertuigen bijvoorbeeld. Allemaal dingen die de bezoekers twee dagen moeten meenemen naar de andere wereld die in twee weken tijd is gecreëerd door Art of Dance en haar leveranciers. Zwarts kijkt inmiddels uit naar het moment waarop het terrein opengaat voor het publiek: "Daar werken we nu naartoe en dat gaat prima volgens planning. Ik kijk er enorm naar uit om straks al die mensen voor de mainstage te zien staan. Wij kijken al driekwart jaar naar dat podium natuurlijk, maar als dat veld straks vol staat en het publiek zijn ogen uitkijkt....dat wordt weer kippenvel."

De bijdrage van Stage Freaks

"We hebben op twee dagen tijdens de lunch van Dominator de Stage Freaks Pop-up store neergezet", vertelt Freek Noordenbos. "Dat was een groot succes en werd zeer gewaardeerd door de bouwers. Vooral nieuwe werkschoenen, laarzen en droge sokken deden het goed zo in het midden van het festivalseizoen. We hebben dit jaar op Wish, Best Kept Secret, Dominator, Emporium, Dreamfields, Solar, Lakedance en Total Loss gestaan. We hebben tijdens de opbouw ook van alles voor de organisatie meegenomen, zoals tapes en impregneermiddelen. Zo zagen we het nut van de Pop-up store gecombineerd worden met last minute transportoplossingen. Voor iedere partij een win-win situatie."

NEERSLAG

Enkele dagen na dit interview bleek de typisch Hollandse zomer ook Dominator toch nog te treffen. Een vrijdag en een zaterdagochtend met 35 graden en zon, maar heftige onweersbuien en heel veel regen op zaterdagmiddag en zondag. Gelukkig bleek na afloop dat ook deze strijd gewonnen werd door de organisatie. Guido Zwarts: "Gelukkig hebben we een enorm goed team om ons heen, waardoor er geen incidenten zijn voorgevallen, alle bezoekers veilig zijn gebleven en we de show hebben kunnen doorzetten." <