



Powersoft Universo en Unica

NIEUW OP AUDIOGEBIED

VOORSTELRONDE

Wat zijn de in het oog springende nieuwtjes op het gebied van audio? En wat zijn de paradepaardjes uit de stallen van fabrikanten en distributeurs? We gaven de aanbieders één enkele opdracht: laat onze lezers de innovatie zien, die je ze op dit moment het allerliefst zou laten zien...

POWERSOFT UNICA EN UNIVERSO

Onlangs introduceerde Powersoft zijn langverwachte cloudgebaseerde platformen Unica (geavanceerd versterkerplatform) en Universo. Het Italiaanse merk toonde het in Europa eerder al tijdens ISE, maar greep in juni Infocomm aan om ook in de Verenigde Staten de harten van publiek en industriepartners te veroveren. Universo is een steeds groter wordende Powersoft-cloud waar gebruikers projecten kunnen opslaan en benaderen en ook systemen kunnen monitoren van waar ook ter wereld.

Unica dan. Door gebruik te maken van cloudgebaseerde technologie van de volgende generatie om een hoge geluidskwaliteit, efficiëntie en vermogensdichtheid te bieden, biedt Unica een betrouwbare en consistente gebruikerservaring voor installaties van elke omvang. De Italiaanse audiospecialist demonstreerde de veelzijdigheid van Unica door zowel de vierkanaals als achtkanaals versies van het toekomstbestendige versterkerplatform te presenteren. De eenvoudige integratie en configuratie van Unica, in combinatie met lage bedrijfs- en onderhoudskosten,

is allemaal verpakt in één eenvoudig te upgraden pakket.

Ook de werking van Universo werd getoond aan de aanwezigen, net als het intuïtieve dashboard, de integratie met ArmoníaPlus en hoe je de installatielocaties op afstand kunt beheren met meerdere profielen.

AMATE AUDIO XW118

De nieuwe 18" actieve subwoofer van AMATE Audio wordt mede gekenmerkt door een nieuwe look, die feitelijk aan de binnenkant begint. Door het accurate ontwerp realiseert de XW118 de laagste bastonen. Qua uiterlijk vallen de zeer efficiënte luidsprekerroosters op, evenals de asymmetrische zijwanden, die zo zijn ontwikkeld dat ze zorgen voor veel dynamiek en een hoogwaardige geluidsweggeve. Ook opvallend: de uitstekende prestaties (o.a. een continue output van 133dB in een muzikaal programma) worden gerealiseerd in een zeer compacte behuizing: 555 x 740 x 748 mm. De 18 inch woofer met directe laminaire basreflexstraling en gedetailleerde elektronica



AMATE Audio XW 118

is met een gewicht van slechts 56,8 kilo een van de lichtste producten op de markt.

De XW118 is perfect gezelschap voor elk onderdeel van de Xcellence serie en is door zijn robuustheid ook zeer geschikt voor veeleisende toepassingen. De exclusieve software van Amate Audio stelt gebruikers ook in staat om favoriete configuraties op een computer en/of op het geluidssysteem zelf op te slaan. Net de rest van de Xcellence-serie, herbergt ook de XW118 het Active+-besturingsplatform met een 3,5" GUI kleurentouchscreen, waardoor een optimale visuele configuratie mogelijk is.

2500 W 3e generatie klasse D-versterking met DSP-besturing, waarbij de volgende parameters kunnen worden geconfigureerd: instellingen voor versterking, SPL-begrenzer, cross-over en parametrische equalizing; allemaal ingenieus ontworpen om de configuratie zo eenvoudig en intuïtief mogelijk te optimaliseren. De optie van ethernet- of wifi-besturing is mogelijk via de Amate Audio DSPStudio-toepassing, samen met Active+, die een Dante-systeemverbinding mogelijk maakt.

ALCONS AUDIO LR15

Alcons Audio, vooraanstaand Nederlandse audio-innovator, heeft met trots de LR15 ultra-compact pro-ribbon line-array geïntroduceerd. Dit geavanceerde 2-weg line-source geluidssysteem biedt een ongeëvenaarde geluidskwaliteit en indrukwekkende SPL-mogelijkheden, verpakt in een zeer compacte behuizing. Dankzij de geavanceerde pro-ribbon technologie van Alcons voor midden- en hoge frequenties, levert de LR15 een ongekend snelle impulsrespons en tot wel 90% minder vervorming. Dit resulteert in een uiterst nauwkeurige geluidswaergave met uitstekende verstaanbaarheid en een onveranderde toonbalans, ongeacht de geluidsdruk (SPL).



Alcons Audio LR15

De krachtige pro-ribbon met een vermogen van 1000W en een indrukwekkende 1:15 RMS-piekverhouding, stelt gebruikers in staat om zowel over lange afstanden te projecteren als ook te profiteren van een unieke dynamische headroom reserve, zelfs bij maximale geluidswaergave. De lage tonen worden waergavegeven door twee stuks 'next generation' 6.5" luidsprekers; een perfecte hybride van een woofer en een mid-bass waergever, uitgerust met een lange-uitslag motor. De woofers zijn geladen met FlowVent poorten, voor optimale doorstroming bij een bruikbare frequentiewaergave tot 53Hz.

Om het systeem optimaal te benutten, wordt de LR15 aangestuurd door de Sentinel versterkte luidsprekercontroller. Hierdoor wordt de respons van het systeem geoptimaliseerd met behulp van specifieke presets voor

elke array-configuratie inclusief VHIR-drive processing voor een fase-vlakke waergave; Dit verzorgt naast een perfect natuurlijke waergave, ook een optimale afstemming met andere Alcons systemen, waaronder laagfrequent-uitbreidingen. Bovendien garandeert de Signal Integrity Sensing voorbedrading een dynamische kabel/connectorencompensatie tussen de LR15 en ALC. Hierdoor wordt een verdere onvervormde natuurlijke geluidswaergave gerealiseerd, ongeacht de kabellengte en de versterkerimpedantiebelasting (met een systeemdemingsfactor van 10.000).

De veelzijdige LR15 is verkrijgbaar met twee horizontale spreidingshoeken: 90° (LR15/90) of 120° (LR15/120). Met deze toonaangevende eigenschappen zet Alcons Audio met de LR15 wederom een nieuwe standaard op het gebied van geluidsversterking. ➤



K-Array KGEAR GH4

MORE DISTRIBUTION



UBX kolom speakers met passief beam steering technologie

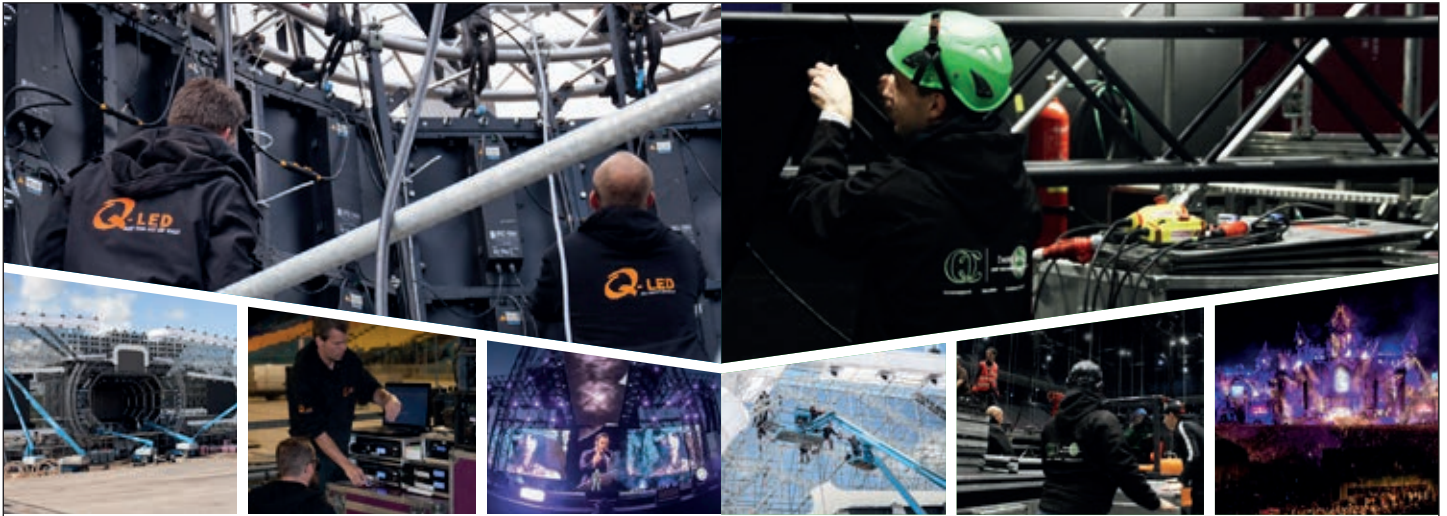


- Modellen: UBX4, UBX8 & UBX16
- Passief UniBeam met asymmetrische "fixed" beam
- Consistente dekking met eenvoudige plaatsing
- Input trafo keuze uit lage impedantie of 70V/100V
- Weerbestendig IP64

+31 (0)70 3924853 - info@moredistribution.nl
moredistribution.nl

1 SOUND • BROAMAN • GLENSOUND • OPTOCORE
RENKUS-HEINZ • SOUNDTOOLS

OFFICIAL BENELUX PRO AUDIO PARTNER



055 - 534 0666
SALES@QLED-BV.NL
WWW.Q-LED.COM

055 - 534 1100
INFO@QC-EVENTGROUP.NL
WWW.QC-EVENTGROUP.NL



HIGH-END SERVICE FOR LARGE VIDEO DISPLAY SOLUTIONS

PRE-PRODUCTION BUILD LEARN SUPPORT PROGRAMMING

Q-LED, opgericht in 2010, is een bedrijf dat zich richt op het leveren van hoogwaardige diensten met betrekking tot de inzet van grote videodisplay-oplossingen.

YOUR SUCCESS IS OUR BUSINESS

CREWSUPPORT TECHNICAL SUPPORT EDUCATION

Het ondersteuningspunt voor iedere productie:
Crewsupport, School & Opleiding en Technische producties
voor Concerten, Theaters, TV studio's, Festivals & Evenementen.

K-ARRAY KGEAR GH4

Groot in prestaties én compactheid. Het unieke kastontwerp van de GH4 zorgt voor een veel lagere emissie aan de achterkant van de luidspreker, waardoor de geluidsregeling wordt verbeterd en energieverlies wordt voorkomen. GH4 is een uitstekende keuze voor vaste installatie in een breed scala aan toepassingen, van live-entertainment tot horeca, transport, uitzendingen, theaters, gebedshuizen en woonomgevingen. De robuuste roestvrijstalen behuizing is ontworpen om zelfs de zwaarste omstandigheden te weerstaan, met een IP64-classificatie die duurzaamheid en betrouwbaarheid garandeert. GH4 kan worden gecombineerd met andere units om een array te creëren en nog betere prestaties te verkrijgen.

**MACKIE DLZ CREATOR
ADAPTIVE DIGITAL MIXER**

Een adaptieve digitale audiomixer voor podcasting en streaming. De mixer beschikt over Mix-Agent-technologie, Onyx80-microfoonversterkers en een 10.1 inch touchscreen dat de bediening aanpast aan de hand van de door jou gekozen modi (Easy, Enhanced of Pro). Mix Agent is de persoonlijke audio-assistent die je begeleidt bij het instellen en aanpassen van versterkingsniveaus. Het automatiseert functies voor een efficiënte, gebruiksvriendelijke ervaring.

AutoMix beheert de niveaus voor maximaal vier microfoons, zodat jij en je gasten kunnen worden gehoord, zelfs als iedereen tegelijk spreekt. Je kunt ook een telefoongesprek integreren in je mix via bluetooth en met één tik Mix Minus activeren, zodat de beller zijn stem niet hoort echoën als deze spreekt.

De DLZ Creator kan multitrack audio opnemen of streamen naar een computer via USB-C of rechtstreeks naar een SD-geheugenkaart voor een echt zelfstandige opstelling. Sluit maximaal vier microfoons en drie externe apparaten aan, waaronder een smartphone, via analogo, bluetooth



Mackie DLZ Creator

of USB. Stream je podcast naar een computer via USB-C of neem deze op op een SD-geheugenkaart of USB-stick. De 3-bands parametrische equalizer, hoogdoorlaatfilter, De-Esser, Compressie en Noise Gate zorgen voor een professioneel geluid, ook in combinatie met de kristalheldere Onyx80 microfoonversterkers. O.a. verkrijgbaar bij Algam Benelux.

AUDIOBIZZ: AUDAC NWP SERIES

De AUDAC NWP series is een nieuwe reeks wandpanelen. Niet alleen te gebruiken als een simpel inripunt, want met de 4 Dante in-én uitgangen en een 8 kanaals mixer aan boord is een enkel wandpaneel te gebruiken als volwaardig zonesysteem of mixer! Of alsnog als 'simpel' Dante inripunt, maar dan wel met krachtige DSP processing op de inputs. De serie bestaat uit vijf verschillende configuraties met XLR, mini-jack of USB-C inputs. Alle panelen zijn voorzien van een stereo Bluetooth input en hebben een krachtige DSP processor aan boord. De wandpanelen zijn ontworpen om

zowel stand-alone, met AUDAC DSP producten óf in combinatie met derde merken te gebruiken. Ze zullen dus in de meest diverse installaties terug te vinden zijn, een inripunt voor een theater, maar bijvoorbeeld ook vergaderruimtes, grote Dante installaties met veel kanalen. Er is zelfs al een aantal pilot-projecten in de horeca toegepast, waar het wandpaneel de basis vormt van een achtergrondmuziekinstallatie met meerdere zones.

- PoE powered
- WaveTune DSP processing
- EU formaat Dante wallpanel
- Bediening via AUDAC Touch of 3rd party aansturing.

YAMAHA DM7 SERIES

De DM7 serie is Yamaha's nieuwe, zeer krachtige en veelzijdige met Dante uitgeruste mixerplatform, bestaande uit twee consoles (DM7: 28-fader/2 screen, en de DM7-Compact: 16 fader, 19"), en de DM7-Control (-EX) uitbreiding module. De opvolger van de industrie-standaard CL serie en kleinere broer van de top-end Rivage series mengtafels biedt meer kanalen, meer bussen en matrixen, hogere audiokwaliteit en verbeterde workflow middels grote, heldere touchscreens.

De Yamaha DM7-serie bestaat uit twee consoles en een control-unit, plus aanvullende softwarepakketten en is ontworpen om uitzonderlijke resultaten te leveren met een verbeterde workflow voor live muziek, bedrijfsevenementen, theater, uitzending, streaming en hybride mixen, waarbij één console gebruikt kan worden om onafhankelijk meer dan één feed te kunnen mixen.

Een belangrijke nieuwe functie van de DM7-serie is de split mode, waarmee



AUDAC NWP Series

FUNKTION-ONE®

Focused on sonic quality



F81.2 & SB10

Funktion-One F-Serie

- ▶ New high frequency driver
- ▶ Improved mid-bass performance
- ▶ High efficiency & output
- ▶ High definition, vocal intelligibility & overall clarity
- ▶ F5.2, F81.2, F101.2, F1201.2 top cabinets (5" - 12" / 1")
- ▶ SB8 (8") & SB10 (10") subs
- ▶ Selfpowered SB8A & SB10A versions with outputs for F5.2 or F81.2
- ▶ All colours available / various mounting options

Distributeur Benelux
MORE-AV.NL



MORE
AUDIOVISUAL IMPORT & SALES



Lyzard mark I

Zo groot als een chocoladereep, waardoor de Lyzard luidsprekers bijna onzichtbaar in elk interieur passen zonder afbreuk te doen aan de esthetiek of geluidskwaliteit.



www.k-array.com

K-ARRAY
Unique Audio Solutions

DIGITAL  **PROJECTION**

A Delta Group Company



TRULY EXCEPTIONAL
COLOURS + TECHNOLOGY + IMAGES

WUXGA - 4K - 8K - MultiView

Satellite Projection Heads and RGB Modular Light Sources



- www.digitalprojection.com -

The Visionaries' Choice



Yamaha DM7-familie

de ingangskanalen, scènes en mixbussen kunnen worden verdeeld, zodat één DM7 of DM7 Compact als twee afzonderlijke mixers kan functioneren. Met één console kunnen gebruikers zonder compromissen Front of House en monitors, FoH en broadcast of streaming e.d. mixen.

De DM7-serie beschikt verder over een nieuwe gebruikersinterface, die eenvoudiger en efficiënter is met een uitstekende, intuïtieve gebruikersworkflow, terwijl toch de bekende vertrouwdheid van Yamaha-panels behouden is.

SC-ELEPHANT ROBUST SPM2440

De SC-ELEPHANT ROBUST is een multicore speakerkabel uit de stal van Sommer Cable. Speciaal voor het harde dagelijkse podiumleven heeft Sommer Cable de mantelstabiliteit van 4,0mm SC ELEPHANT-serie aanzienlijk versterkt. "Want als het publiek uit zijn dak gaat en de speakers vol gas draaien, hebben we niet alleen te maken met verhitte geesten, maar ook met verhitte kabels", zo wist men bij Sommer Cable. Er worden dus maximale prestaties van de kabel vereist en daarbij kan een jack met de dikte van een olifantenhuid zeker helpen. Naast robuustheid zorgt de constructie van de kabel er ook voor dat hij zeer flexibel is en daarmee eenvoudig is op te rollen.

Een mooi neveneffect van de op maat gemaakte jacket-stabiliteit is het gladdere jacket-oppervlak; de kabel is minder ge-



Sommer Cable Elephant

voelig voor vuil en dus makkelijker schoon te maken. Een speciale draadstreng zorgt bovendien voor een verliesvrije overdracht, wat de SC ELEPHANT ROBUST een perfecte meeraderige luidsprekerkabel maakt. Met name voor de populaire speaker multipins (HI-LK008, NL8, NLT8, LKS25) werden de buitendiameters van de SC ELEPHANT ROBUST kabelversies zo aangepast dat een gemakkelijke montage mogelijk is. Goed geïsoleerde en genummerde draden vereenvoudigen de verwerking verder.

De SC ELEPHANT ROBUST SPM2440 in de 24 x 4,0 mm² uitvoering wordt voornamelijk gebruikt op het gebied van grote line arrays of professionele PA/geluidsversterkingssystemen bij grote evenementen. Twaalf versterkerkanalen kunnen gelijktijdig – en bijna verliesvrij – naar het PA-systeem worden verzonden.

MEER SPIERBALLEN VOOR TURBOSOUND MANCHESTER

Turbosound heeft de MANCHESTER series uitgebreid met een line array, point source full range cabinet en subwoofers. De serie is speciaal ontwikkeld voor Live/Touring en vaste installatie bij podia. Met het uitbreiden van het systeem heeft Turbosound een geweldige oplossing in handen voor het feest waar geen line array kan hangen, openluchtevenement waar de line array meer body mag hebben, of het theater dat een hoogwaardige totaaloplossing in het Music-netwerk zoekt. De match met Midas en Lab.Gruppen is namelijk snel gevonden.

Nieuw in het Turbosound MANCHESTER arrangement is o.a. de MC12-p, een 12" Point Source cabinet met Asymmetrische hoorn, welke een geweldige gebruikerservaring biedt dankzij de veelzijdige toepasbaarheid, geweldige prestatie en warme klankkleur. Ditzelfde geldt ook voor de nieuwe MV210-Hybrid Curve line array: de twee 10" LF met 1.4" coaxiale speakers brengen een geweldige prestatie met hoog vermogen. De MS121 subwoofer maakt het nieuwe systeem compleet dankzij 2000w continu vermogen op de 21" woofer een compacte unit die

Odin
AUDIOSYSTEMS BY DAP

REDEFINING ODIN

Extending the legacy with the
New Odin Passive line array

Passive | Versatile | Character



MORE INFO



Turbosound MANCHESTER

zowel diep gaat qua frequenties, maar met hedendaagse DSP tuning snel reageert. Presets voor de Manchester zijn beschikbaar in de Lake bibliotheek. Alle subs en line array elementen zijn weersbestendig en stackable en ook als zodanig te vervoeren.

Belangrijk is dat er consistentie is door de hele reeks van producten. Dit wordt behaald door het gebruik van dezelfde componenten en tuning in de gehele reeks nieuwe producten, waaronder de eveneens onlangs gelanceerde Turbosound TQ-series. Verkrijgbaar via The Audio Specialists.

AED AUDIO UNIVERSAL TOURING DOLLY

Geen omslachtige setups en lange voorbereidingstijden meer dankzij deze nieuwe Universal Touring Dolly. Ontworpen met efficiency en gemak in gedachten, om je productieopstelling te stroomlijnen door bekabeling vooraf mogelijk te maken en te transporteren in speelklare staat. Zo kom je 'klaar voor actie' aan op locatie. Er is een minimum aan personeel nodig voor het in- en uitladen, waardoor je arbeidskosten bespaart aangezien alles vooraf is geproduceerd en gebundeld in één transporteerbare eenheid.

Een van de grootste uitdagingen bij het opzetten van een evenement is het aansluiten van alle individuele kabels. Met de AED Audio Universal Touring Dolly is dat verleden tijd! Aangezien het systeem vooraf bekabeld werd, moeten enkel de hoofdkabels worden aangesloten. Plug & Play!

Om de efficiëntie verder te verbeteren, bevat de AED Audio Universal Touring Dolly een verplaatsbare houten kabelbak voor eenvoudig kabelbeheer en organisatie. Bovendien

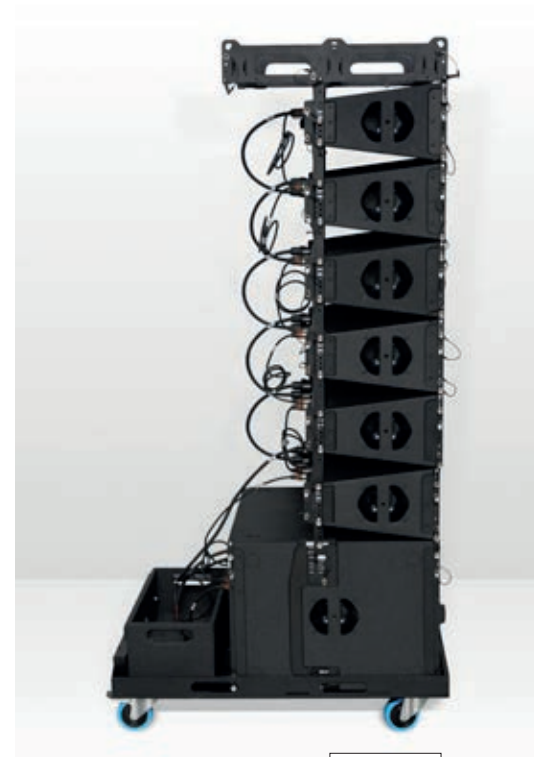
wordt de dolly geleverd met duurzame Bluewheels die zorgen voor soepel transport en nauwkeurige positionering.

De Universal Touring Dolly is aanpasbaar en is flexibel genoeg om verschillende speakerconfiguraties te ondersteunen:

- Geschikt voor meerdere SOLID15's (optioneel gestapeld met FLEX6's)
- Geschikt voor 1x SOLID28 (optioneel gestapeld met SOLID15's en/of FLEX6's)
- Geschikt voor meerdere MULTI SUB's (optioneel gestapeld met MULTI12's)

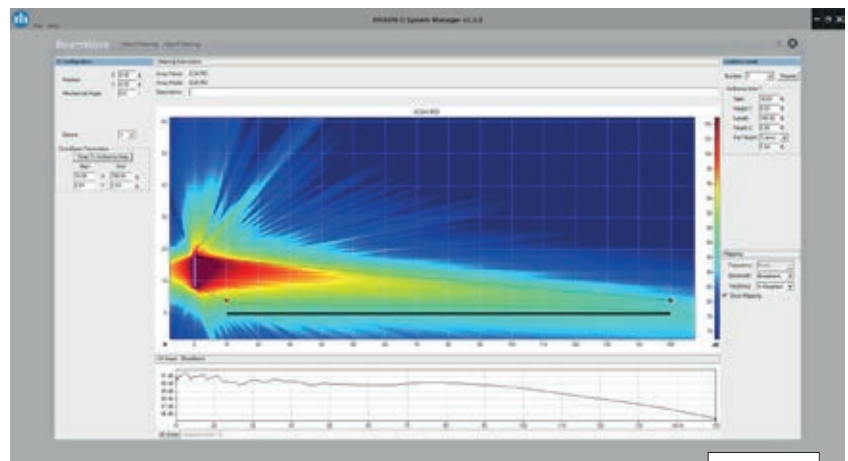
OMNIBEAM VAN RENKUS-HEINZ

Stuurbare audio is toegankelijker dan ooit met OmniBeam van Renkus-Heinz, ook voor installateurs en integrators met slechts basiskennis van beam steering. OmniBeam is



AED Audio

eenvoudig en snel in te stellen en is beschikbaar voor de gehele serie Renkus-Heinz beam steering luidsprekers. Voorheen werden losse beams gebruikt met ingewikkelde berekeningen om een consistente dekking te krijgen. Nu doet Renkus-Heinz' software RHAON met OmniBeam deze ingewikkelde berekeningen achter de schermen, na invoer van de algemene eigenschappen van de ruimte, om tot de beste oplossing in sturingsmogelijkheden te komen. Vervolgens kunnen de instellingen in de speakers worden opgeslagen en zijn die klaar voor gebruik. ➤



OmniBeam



THE ROUTE OF LEAST RESISTANCE



- HIGH QUALITY CABLE
- SOUND, LIGHT, VIDEO & DATA
- TOURING & INSTALLATION

CAT 6A Tourcat Hybrid Multicore

Distributeur Benelux



MORE-AV.NL



X102FD

High-efficiency, ultra-high output point source alternative to line arrays in small - medium applications.



Next generation power and control - 3000 W



Touchscreen Control



136 dB SPL output - 4x compact line array



1:2 Crew



Dante Pro AV Networking



BUY AND LEASE AVAILABLE AT



+31(0)110-008 2048 - WWW.AUDIOLEASE.EU

STAGEHANDS
LICHTCREW
VIDEOCREW

CONTACT US!
PLANNING@MKRNEDERLAND.COM

★ TRUCKS, DOCKS AND ★
ROCK 'N' ROLL
MKR CREW
NETHERLANDS

SOUNDCREW
HEFTRUCK-
CHAUFFEURS

CHECK OUR WEBSITE NOW!
WWW.MKRNEDERLAND.COM



Funktion ONE Evo X

De software maakt het nu makkelijker om in grote ruimtes een gelijkmatige en consistente dekking te creëren met behoud van flexibiliteit in de plaatsing van de speakers.

“We zijn constant bezig met het perfectioneren van onze technologie. De introductie van OmniBeam brengt onze producten naar een nog hoger niveau door dekking te leveren die eerder ondenkbaar was. Iedereen kan en zou OmniBeam moeten gebruiken. Het lijkt op een soort ‘easy’ knop voor het configureren van stuurbare arrays. OmniBeam verandert hoe we geluid horen en iedereen zou die ervaring moeten meemaken”, aldus Renkus-Heinz Product Manager Brandon Heinz.

Ralph Heinz, CTO van Renkus-Heinz was de drijvende veer achter de ontwikkeling van OmniBeam: “De filosofie van OmniBeam was om consultants en installateurs hun tijd terug te geven. Doordat je geen genie meer hoeft te zijn om stuurbare arrays te simuleren en in bedrijf te stellen, heeft Renkus-Heinz laten zien dat beam steering geschikt is voor meer dan alleen akoestisch moeilijke ruimtes – het is zo simpel als ‘point and shoot.’” Voor demo’s en meer info over Renkus-Heinz OmniBeam kun je contact opnemen met More Distribution.

FUNKTION-ONE EVO X

De nieuwe Evo X van Funktion-One is één van de meest veelzijdige full range speakers van het merk en is geschikt voor installatie in live venues, theaters en kleine clubs die een compacte oplossing zoeken. De Evo X is een drieweg actieve top die gebruik maakt van een 15” laag speaker die het gebied van 50-280Hz weergeeft. Daarboven neemt de hoorngeladen 8” mid en 1” hoog driver in



Adamson Fletcher Machine

een speciaal ontwikkelde waveguide met faseplug het over tot 18kHz. Dit resulteert in een

gecontroleerde afstraling van 90 graden horizontaal gecombineerd met een zeer hoog rendement van 102-109 dB/1m.

De Evo X is perfect te combineren met zowel de hoorngeladen subs uit de F-serie (18”, 21” of 24” modellen) als de BR bass-reflex modellen (18” of 21”). De speaker weegt 47 kilo en is 86 cm hoog, 60 cm breed en 54 cm diep. Net als alle Funktion-One speakers zijn ook deze kasten in verschillende kleuren en afwerkingen verkrijgbaar met diverse accessoires zoals volledige grilles, wielborden en ophangbeugels.

De ontwikkeling van de Evo X komt voort uit het Vero VX systeem. Funktion-One oprichter Tony Andrews: “Deze luidsprekertechnologie kan toegepast worden in allerlei verschillende omstandigheden. Ik heb een 16-koppige big band gehoord op het Evo X systeem in het Esher Theatre. De gedetailleerdheid en het stereo-beeld waren buitengewoon, zeker in verband met de complexiteit van het signaal.” Voor meer informatie over Funktion-One speakersystemen kan je contact opnemen met importeur More AV.

ADAMSON FLETCHER MACHINE

De Adamson Fletcher Machine (AFM) is een (immersive) Spatial 3D machine die een nieuwe manier van mixen mogelijk maakt. Het wordt daarmee de toekomst van object based mixen. Het biedt gebruikers een audio-ervaring

met een breed scala aan functies en een eenvoudige bediening vanaf elke PC. Het meest verrassende van de AFM is de mogelijkheid om objecten te besturen via OSC, PosiStageNet en RTTrPM tracking systemen. Dit geeft je eindeloze creatieve mogelijkheden, waarbij geluid vrij door de ruimte kan bewegen.

Met een latency van slechts 1.3ms bij een sample rate van 48 kHz en 96 kHz behoort de AFM tot de snelste systemen op de markt. Gebruikers hebben de flexibiliteit om te kiezen uit drie protocollen (Dante, AVB Milan of MADI) voor de inputs en outputs, waardoor het systeem breed inzetbaar is.

Voor degenen die de AFM willen verkennen, is er goed nieuws! Er is een gratis Virtual AFM beschikbaar op de Adamson website. Je kunt hiermee lekker losgaan en experimenteren zonder een AFM aan te schaffen. De AFM is beschikbaar in verschillende uitvoeringen: de 32x32, 64x32, 64x64 en de 128x128 kanaals versies, waarbij de compacte Traveler speciaal is ontworpen voor de toerende technicus.

Een opmerkelijk kenmerk is dat de AFM merkonafhankelijk is, wat betekent dat je de Fletcher Machine kunt inzetten voor elk bestaand systeem dat compatibel is. Dit geeft je de vrijheid om te werken met je eigen speakermerk of huidige installatie. De eenvoudig te bedienen AFM zorgt ervoor dat je geen ingewikkelde geluidsontwerpen hoeft te maken. Met de gebruiksvriendelijke interface is het voor iedereen toegankelijk. <